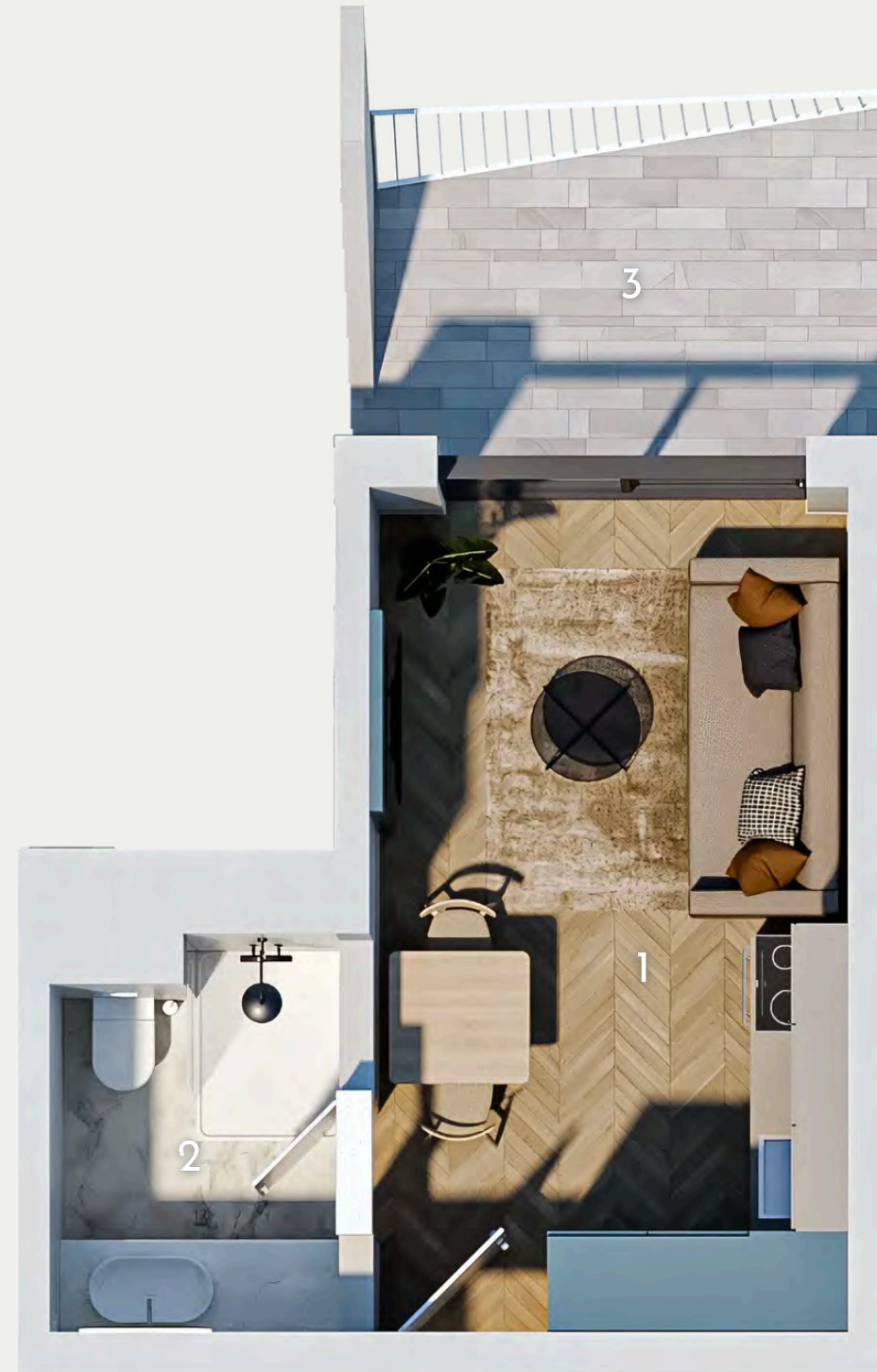


STAN 22 | 2. KAT

TLOCRT SA POVRŠINAMA

| | OPIS PROSTORIJE | POVRŠINA (m ²) |
|---|---|----------------------------|
| 1 | KUHINJA, BLAGOVANJE I DNEVNI BORAVAK | 14,74 |
| 2 | KUPAONICA | 4,20 |
| | UKUPNO PODNA POVRŠINA | 18,94 |
| 3 | NATKRIVENI BALKON/LOĐA (6,10 m ² x koef. 0,75) | 4,56 |
| | UKUPNO | 23,50 |



STAN 22 | 2. KAT

3D PRIKAZ SA OPISOM

2. KAT

- PROSTRANI NATKRIVENI BALKON/LOĐA
- JEDNOSTRANA ORIJENTACIJA (SI)
- OSIGURANO PARKIRNO MJESTO U PODZEMNOJ GARAŽI - PRISTUP DIZALOM I STUBIŠTEM

